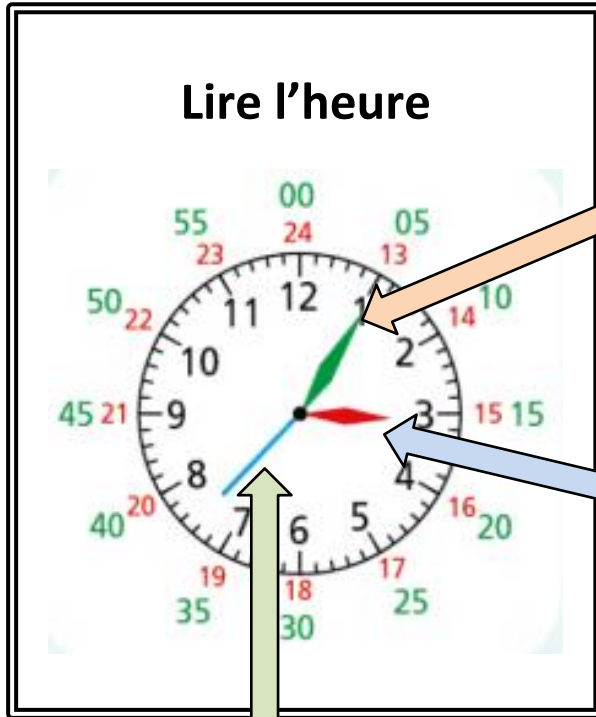


Tu sais que tu connais ta leçon lorsque :

- tu es capable de lire l'heure à n'importe quel moment de la journée



La grande aiguille indique les minutes : de 00 à 60

La petite aiguille donne l'heure

Le matin (de minuit à midi) : de 00 à 12 h
L'après-midi (de midi à minuit) : de 12 à 24 h

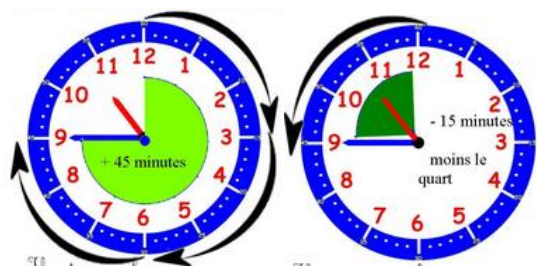
La trotteuse indique les secondes : de 00 à 60



10 h 15 min ou 22h 15 min
10 h et quart



10 h 30 min ou 22h 30 min
10 h et demie



10 h 45 min ou 22h 45 min
ou 11 h moins le quart

Pour vérifier que tu as bien compris la leçon, fais cet exercice à l'oral :

Quelle heure est-il ?



C'est le soir.



C'est le matin.



C'est l'après-midi



C'est la nuit